

# Villa Germania mit Balkon Fewo Büge Ahlbeck Südseite

Ferienwohnung - Apartment - Villa - Gästewohnungen

Ahlbeck (Seebad)



## Beschreibung

Die Jugendstilvilla Germania mit 3 Türmchen, befindet sich direkt am Strand und ist eines der schönsten denkmalgeschützten Häuser der Bäderarchitektur auf Usedom. Das Haus liegt ruhig an der Strandpromenade des Seebades Heringsdorf im Ortsteil Ahlbeck beim Ostender Tor. Die Promenade mit Radweg verbindet die Kaiserbäder mit dem 5 km entfernten Zentrum von Swinemünde.

Der Strandabgang mit Spielplatz befindet sich in den Dünen direkt vor dem Haus. Der flach abfallende feinsandige Badestrand ist im Sommer bewacht, Strandkörbe werden angeboten.

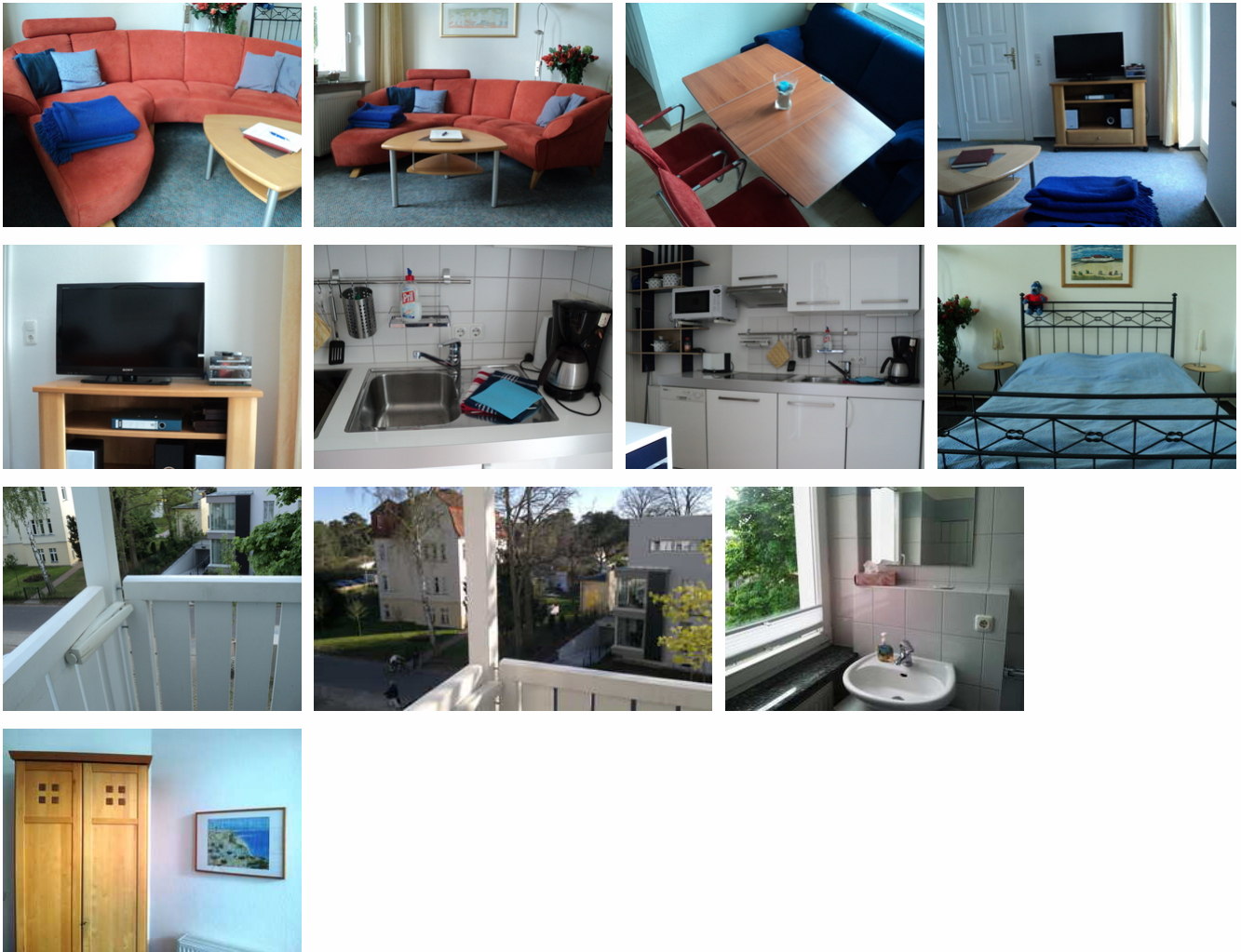
Die Wohnung in der Strandvilla "Germania" wurde modern und geschmackvoll eingerichtet und befindet sich in der 1. Etage, sie sind hell und lichtdurchflutet. Die Wohnung 8 A geht zur Seeseite und Promenade, die Wohnung 8 B zur Südseite und hat einen Balkon.

Erbaut: 1900

Letzte Renovierung: 2020

Sprachen: englisch

## Ferienwohnung 8 B Südseite mit Balkon



Wohnung im ersten Stock der Jugendstilvilla "Germania" am Ostender Tor von Heringsdorf, Ortsteil Ahlbeck: 1 Schlafzimmer, 1 Balkon Südseite, 1 Einbauküche, Bad mit Dusche, ca. 38 m<sup>2</sup>, Nichtraucherwohnung, keine Haustiere. Doppelbett, Essecke mit Ausziehsofa.

Ideal für 2 Personen.

Sonstiges: Kabel-TV, DVD, Mini-Anlage, Wlan, Geschirrspülmaschine, Mikrowelle, Waschmaschine mit Trockner

Die Wohnung 8 B ist eine 1 1/2 Zimmer Appartement mit Südausrichtung und Balkon und einer Wohnungsgröße von ca. 38 m<sup>2</sup> der Villa "Germania".

1 Wohn-Schlafzimmer mit Couch und Doppelbett, Esszimmer mit Doppelschlafcouch, 1 Küchenzeile, 1 Bad mit Dusche, ca. 38 m<sup>2</sup>.

Sonstiges: Flachbild-Kabel-TV, DVD-Player, Mini-Anlage, WLAN, Geschirrspülmaschine, Mikrowelle mit Heißluftfunktion, Waschtrockner, Haarfön.

Die Wohnung ist ideal für 2 Personen, aber mit Aufbettung auch für 4 Personen geeignet.

Haustiere sind nicht erlaubt. Es handelt sich um Nichtraucherwohnungen.

# Ausstattung Zimmer

Größe: 38 qm

Belegung max.: 2

WLAN: ja

Nichtraucher: ja

Waschmaschine: ja

Spülmaschine: ja

## Hinweise zu Haustieren

Haustiere sind leider nicht erlaubt. Es handelt sich um reine Nichtraucherwohnungen. Wir bitten in den Wohnungen nicht zu rauchen.

**Allgemein:** allergikerfreundlich, allergikerger. (tierfrei), Balkon, Doppelbett, E-Bike Ladestation, Fahrradraum abschließbar, familienfreundlich, Heizung, Insektenschutz/Gaze, Nichtraucher, Nichtraucherhaus, radfreundlich, Schlafsofa, Teppichboden, Wohn/Schlafrum komb.

**Außenanlage:** Fahrradunterstellmöglichkeit, Garage, Parkplatz, umzäuntes Grundstück

**Freizeit:** Fahrradverleih, Golf, Kitesurfen, Kitesurfschule, Mini-Golf, Spielplatz, Tennis

**Küche:** Gefriermöglichkeit, Küche (offen), Kühlschrank, Mikrowelle, Spülmaschine

**Sanitär:** Dusche/WC, Haartrockner

**Service:** Bettwäsche, Handtücher, Internet im öff. Bereich, Tiere nicht erlaubt, Trockner, Waschmaschine

**Technik:** CD-Player, DVD-Player, WLAN, Kabel/Sat, TV - Flachbild

## So haben Gäste nach ihrem Aufenthalt bewertet

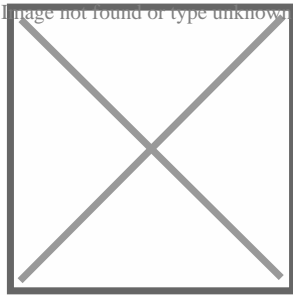
5 von max. 6 Punkten bei 2 Bewertungen insgesamt

Punkte	1	2	3	4	5	6
Ausstattung Zimmer/Fewo	●	●	●	●	●	●
Sauberkeit	●	●	●	●	●	●
Service & Freundlichkeit	●	●	●	●	●	●
Lage der Unterkunft (wie beschrieben)	●	●	●	●	●	●
Beschreibung entsprach der Unterkunft	●	●	●	●	●	●
Preis-Leistung	●	●	●	●	●	●

Punkte	1	2	3	4	5	6
Empfehlenswert	●	●	●	●	●	●

## Allgemeine Lageinformationen

Das Haus liegt direkt an der Strandpromenade, die in diesem Bereich Autofrei ist. Direkt vor dem Haus finden Sie einen Spielplatz und eine Minigolfanlage in der Dünenkette. Der breite Sandstrand mit dem im Sommer bewachten bewachtem Badestrand direkt davor. Einen Strandkorbverleih finden Sie hier ebenfalls. Sie können es sich hier aber auch ohne Strandkorb bequem niederlassen. Auch an schönen Sommertagen finden Sie bei uns am Strand ausreichend Platz. Das Wasser ist hier flach abfallend mit dazwischen gelagerten Sandbänken. Die Hinweise vom Rettungsturm sollten Sie trotzdem beachten.



## Entfernungen

Arzt: 500 m	Autobahn: 70 km	Badestelle/Gewässer: 50 m	Bäcker: 300 m
Bahnhof: 700 m	Geldautomaten/Bank: 1 km	Bushaltestelle: 100 m	Flughafen: 10 km
Freizeitpark: 23 km	Golfplatz: 10 km	Höhe über dem Meeresspiegel: 10 m	Nachbar: 50 m
(Kur-)Park/Wald: 1 km	Radweg: 10 m	Restaurant: 50 m	Schwimm-/Spaßbad: 2 km
Strand: 50 m	Supermarkt: 700 m	Therme: 2 km	Tourist-Information: 700 m
Wanderweg: 10 m	Zentrum: 1 km		

Urlaubsfreuden



Objekt ID: 70915